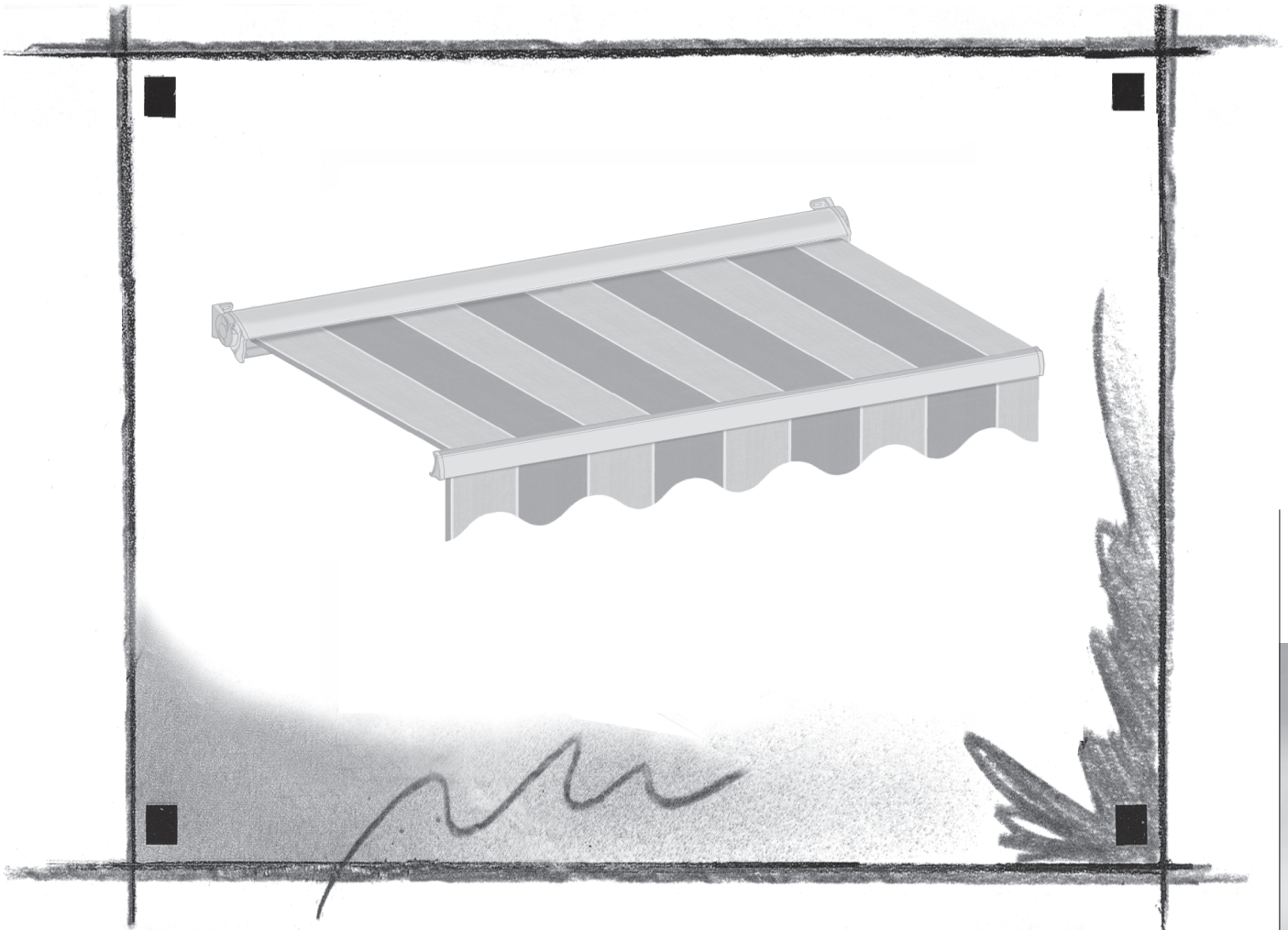


# BANNE ROMA



# LA BANNE ROMA

## DESCRIPTIF

Le store Banne ROMA est une banne coffre, pré-assemblée en usine. Banne fermée, les bras ne sont pas visibles. Son coffre en aluminium est tenu à ses extrémités par des embouts en aluminium moulé qui supportent les organes de manœuvre, le tube d'enroulement, les bras et les fixations du store.

### POSE FACILITÉE:

Deux consoles, à fixer à chaque extrémité, suffisent à supporter le store. Ces consoles peuvent être utilisées en pose de face et en pose plafond.

Des axes, solidaires des embouts de coffre, viennent ensuite s'indexer dans les consoles de pose. Ce système permet d'accrocher aisément la banne sans avoir à supporter son poids lors du réglage de l'inclinaison.

Le store Banne ROMA permet de couvrir des installations de 5991 mm de largeur et des tombées allant jusqu'à 3500 mm. Son inclinaison est réglable de 5° à 18° et de 21° à 38° par rapport à l'horizontal.

La pose plafond dispose d'une plage supplémentaire de 41° à 58°.

Elle est disponible en coloris blanc RAL 9010 ou ivoire RAL 1015.

## CONSTITUTION TYPE

### FIXATION

- 1 CONSOLE DE POSE en aluminium
- 2 PLAQUE DE FIXATION en aluminium  
(utilisation spécifique, voir page 12)

### ENROULEMENT

- 3 TUBE D'ENROULEMENT Ø78 rainuré
- 4 EMBOUT DE TUBE opposé à la manœuvre
- 5 EMBOUT DE COFFRE support de bras
- 6 AXE Ø12 opposé à la manœuvre
- 7 AXE Ø12 coté manœuvre

### MANŒUVRE

- 8 MOTEUR FILAIRE 230 V ou RADIO ou CS  
(moteur CS disponible à gauche uniquement)
- 9 BOUCHON ACCÈS fins de course
- 10 RADIOCOMMANDE
- 11 ANEMOMETRE
- 12 TREUIL
- 13 MANIVELLE

### BRAS

- 14 BRAS
- 15 MAIN en inox

### BARRE DE CHARGE

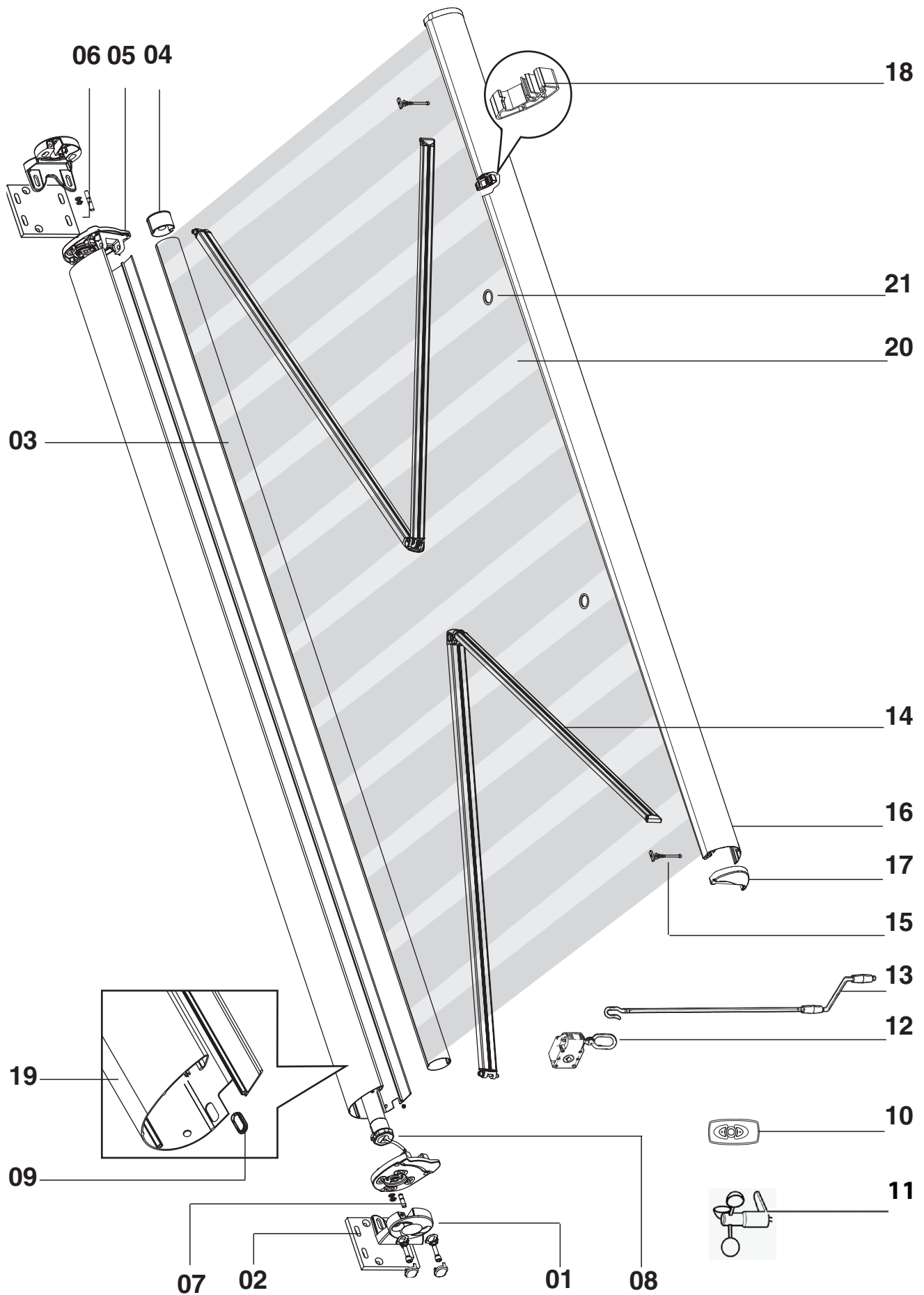
- 16 BARRE DE CHARGE en aluminium
- 17 EMBOUT DE BARRE DE CHARGE
- 18 POUSSE BRAS

### COFFRE

- 19 COFFRE en aluminium extrudé

### TOILE

- 20 TOILE ACRYLIQUE
- 21 ŒILLET

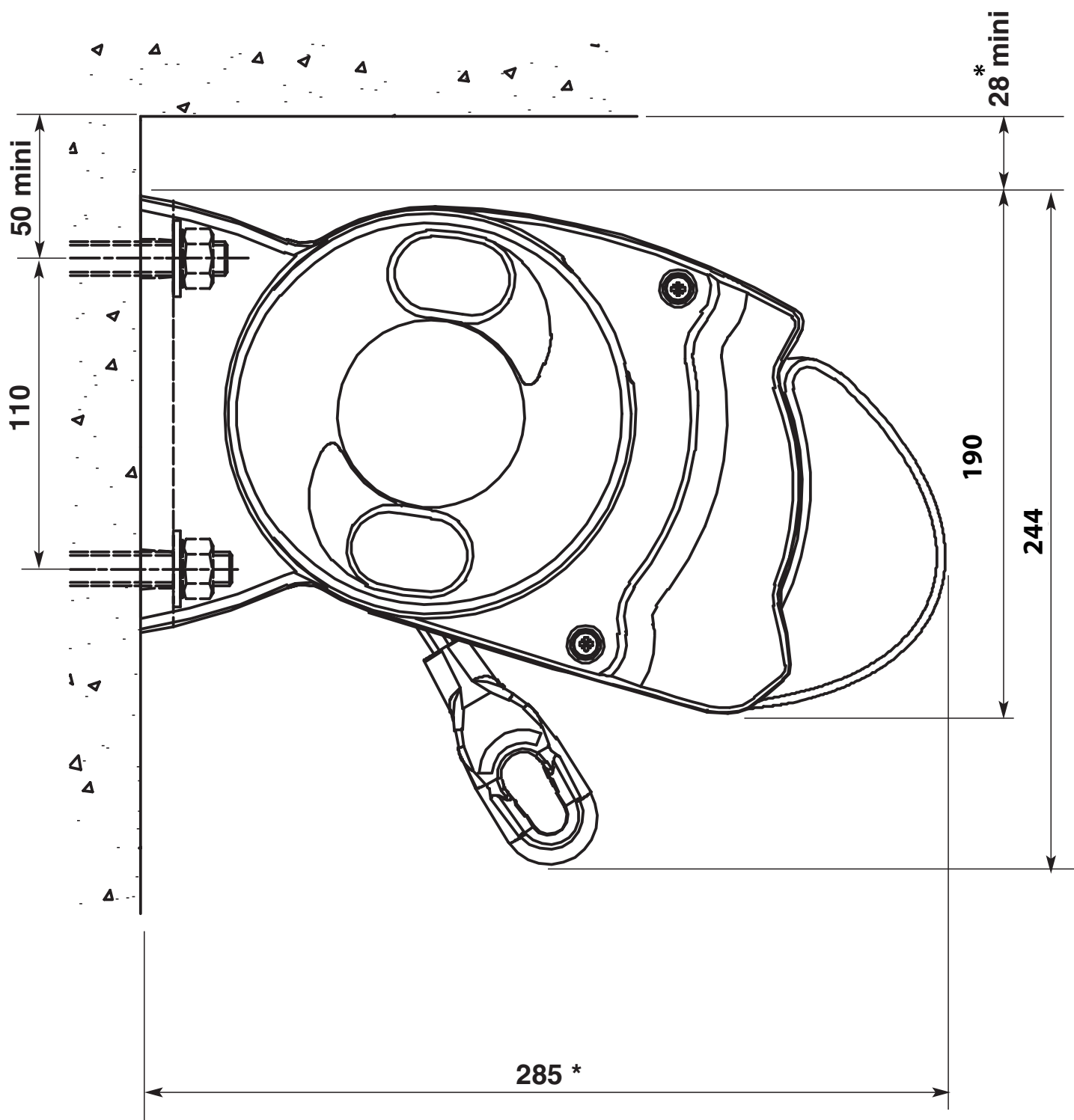


# LA BANNE ROMA

## ENCOMBREMENT ech. : 1/2

MANŒUVRE ÉLECTRIQUE A COMMANDE DE SECOURS

POSE DE FACE - INCLINAISON MINIMUM (5°)

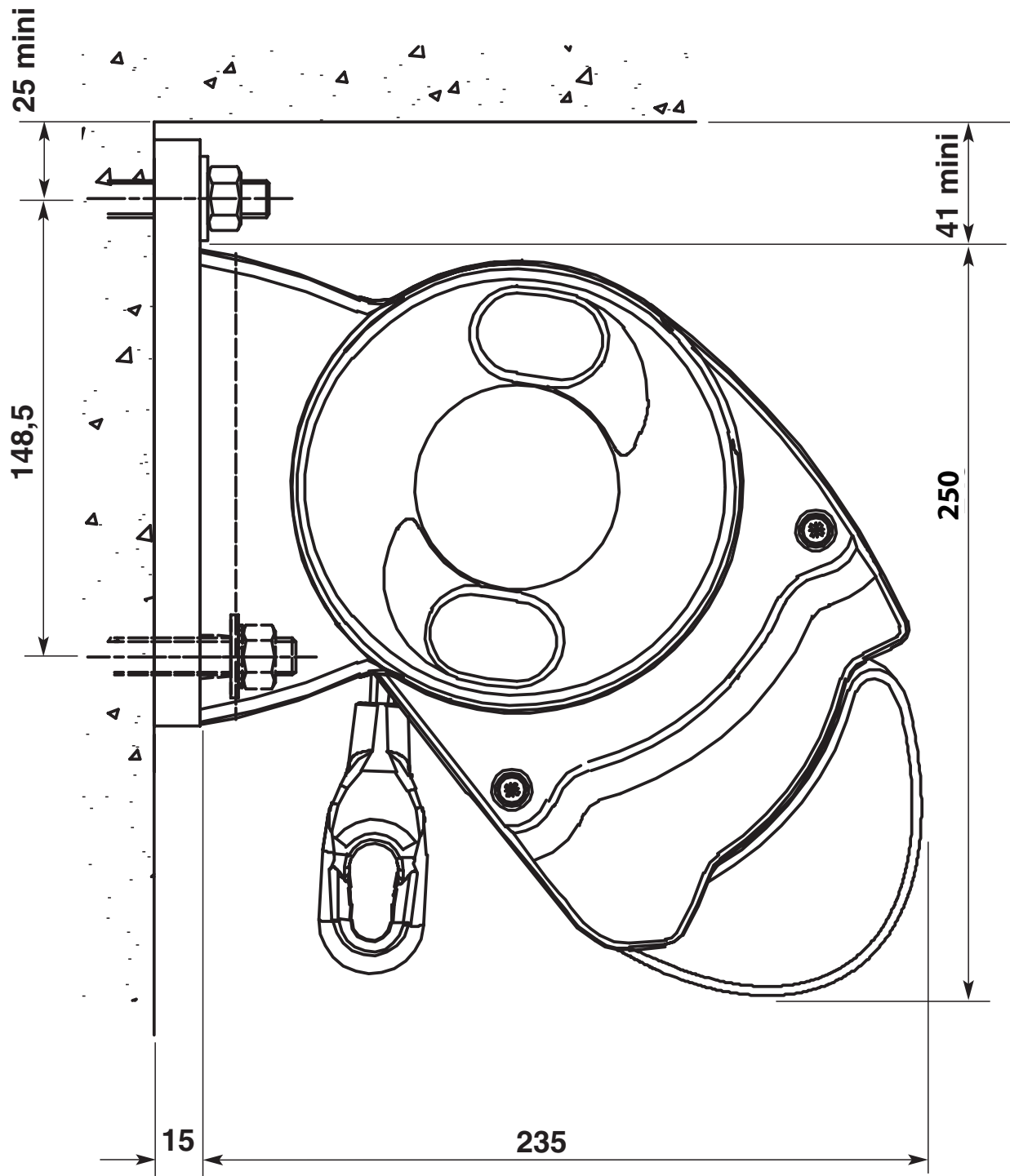


\* Avec plaque de fixation :  
la cote de 285 mm devient 300 mm  
la cote de 28 mm devient 41 mm

## ENCOMBREMENT ech. : 1/2

MANŒUVRE ÉLECTRIQUE A COMMANDE DE SECOURS

POSE DE FACE - INCLINAISON MAXIMUM (38°)

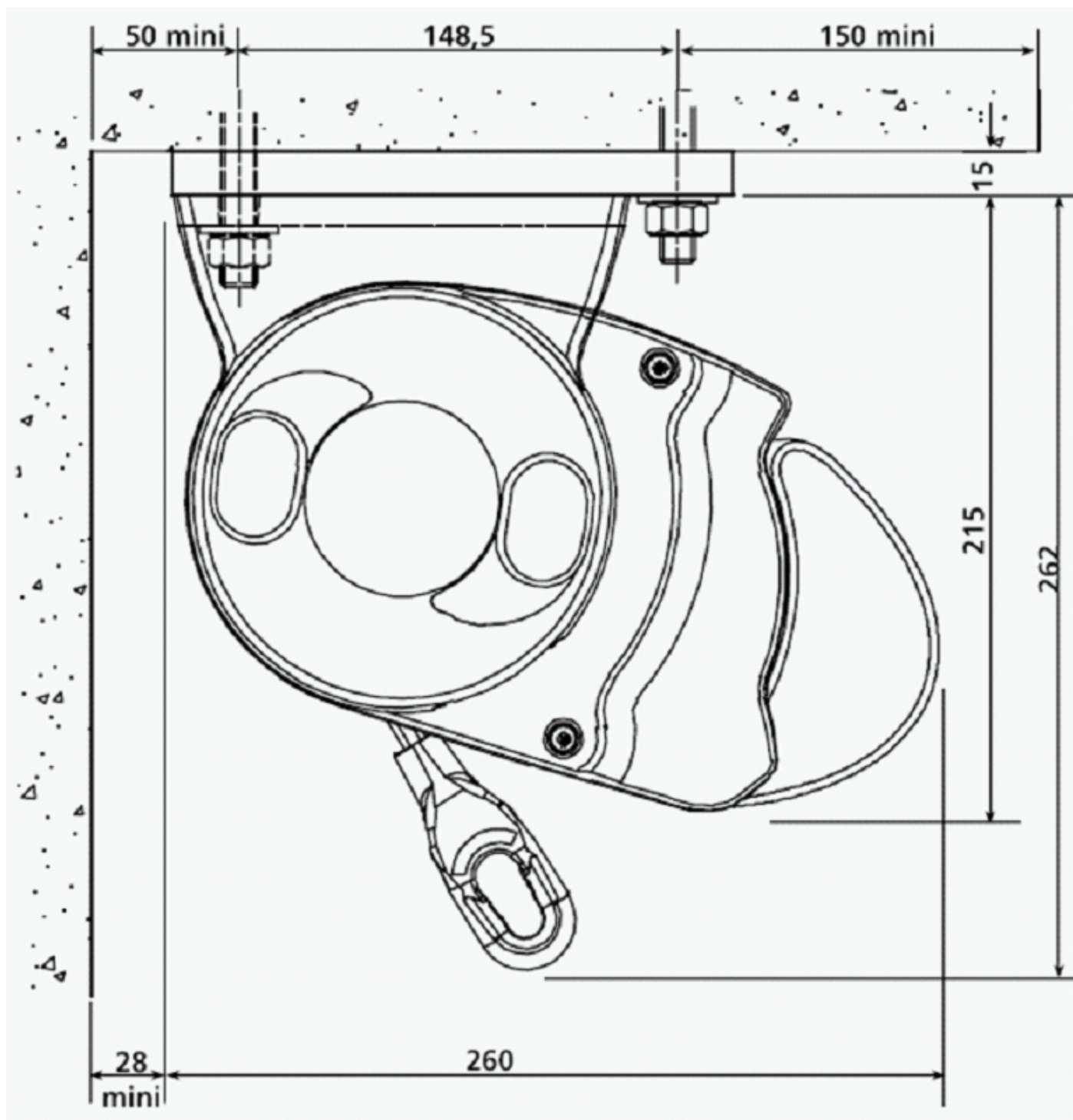


# LA BANNE ROMA

**ENCOMBREMENT ech. : 1/2**

**MANŒUVRE ÉLECTRIQUE A COMMANDE DE SECOURS**

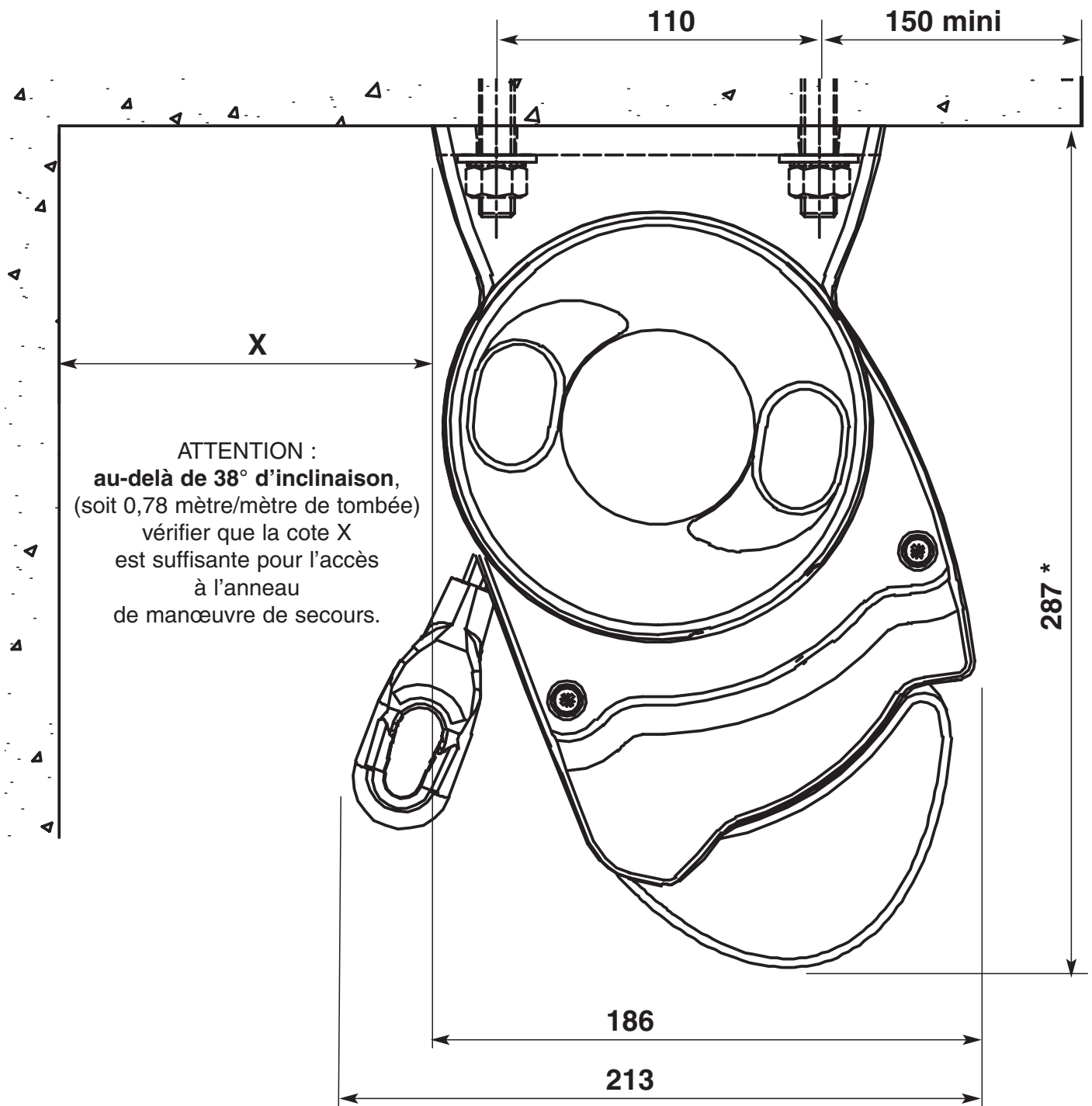
**POSE PLAFOND - INCLINAISON MINIMUM (5°)**



## ENCOMBREMENT ech. : 1/2

**MANŒUVRE ÉLECTRIQUE A COMMANDE DE SECOURS**

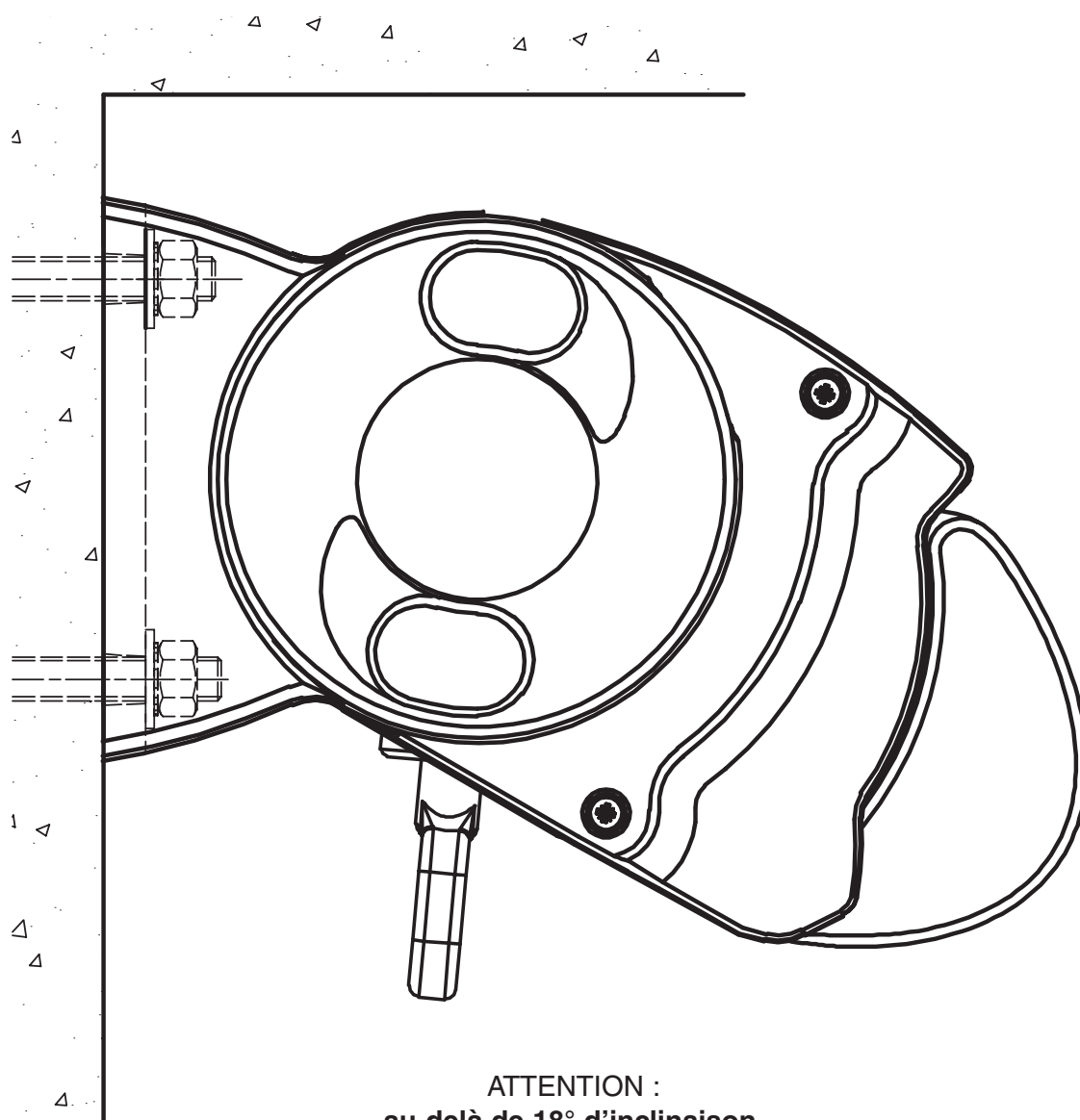
**POSE PLAFOND - INCLINAISON MAXIMUM (58°)**



\* Avec plaque de fixation :  
la cote de 287 mm devient 302 mm

### MANŒUVRE TREUIL

**POSE DE FACE - INCLINAISON 18°**



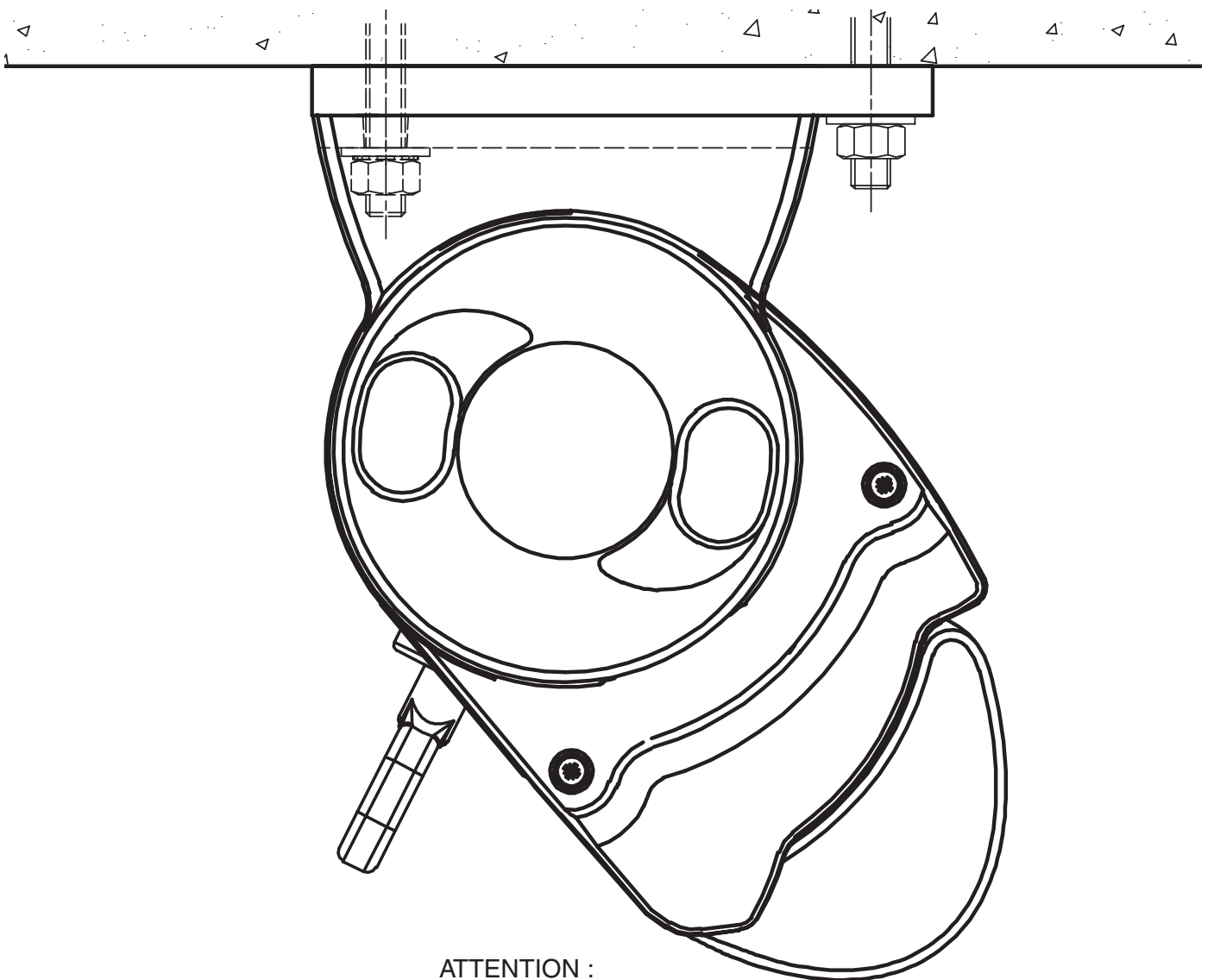
ATTENTION :  
**au-delà de 18° d'inclinaison,**  
(soit 0,32 mètre/mètre de tombée)  
nous préconisons l'emploi  
de l'anneau de sortie avec tulipe cardan.



## ENCOMBREMENT ech. : 1/2

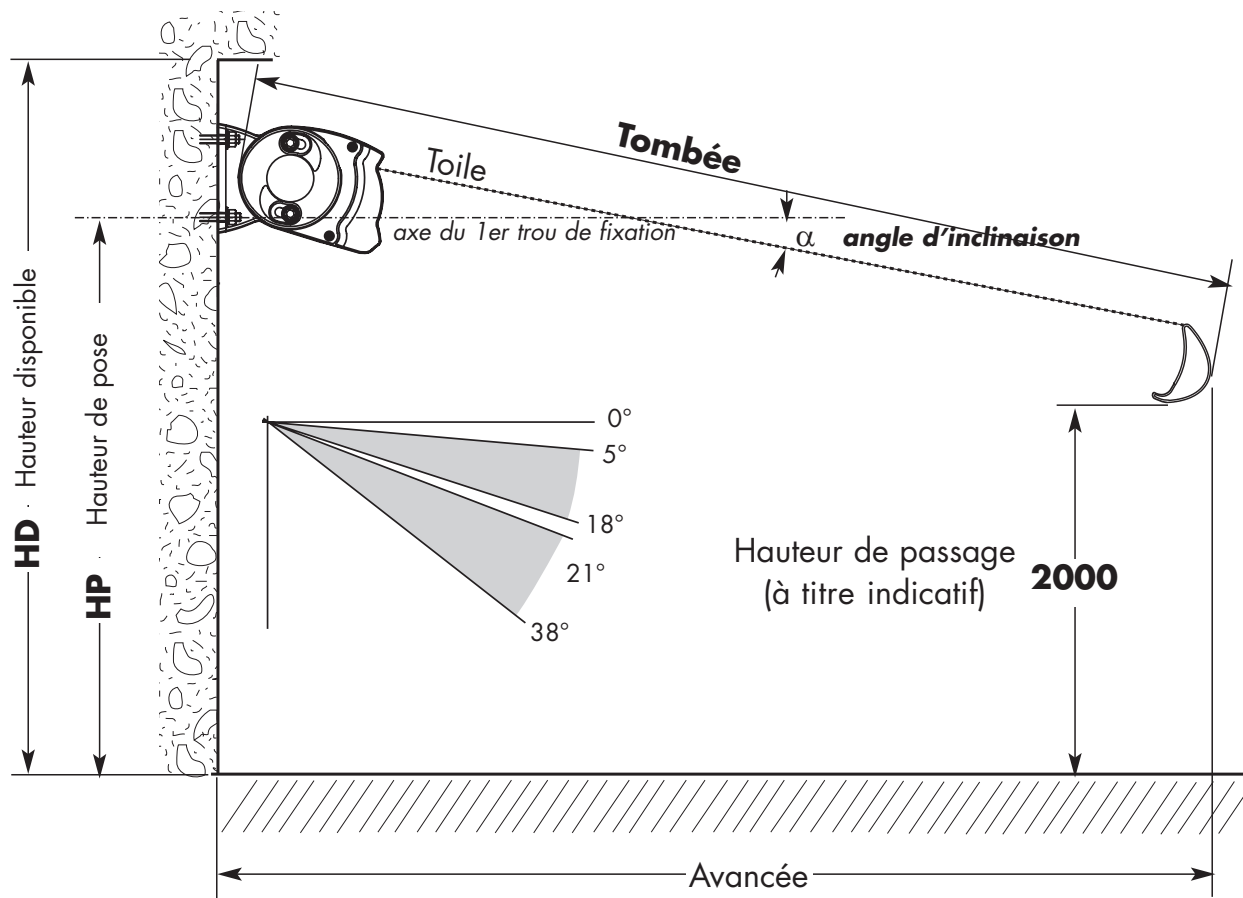
### MANŒUVRE TREUIL

### POSE PLAFOND - INCLINAISON 38°



ATTENTION :  
**au-delà de 38° d'inclinaison,**  
(soit 0,78 mètre/mètre de tombée)  
nous préconisons l'emploi  
de l'anneau de sortie avec tulipe cardan.

## HAUTEUR DE POSE



**HAUTEUR DISPONIBLE** fonction de l'angle d'inclinaison  $\alpha$  et de la tombée  
(calculée pour une hauteur de passage sous barre de charge de 2000 mm)

Angle $\alpha$ Tombée	5°	11°	15°	27°	31°	38°
1500	2308	2453	2618	2821	2927	3047
2000	2351	2548	2773	3048	3192	3355
2500	2395	2643	2927	3275	3457	3663
3000	2438	2739	3082	3502	3722	3971
3500	2497	2849	3248	3744	4002	4294

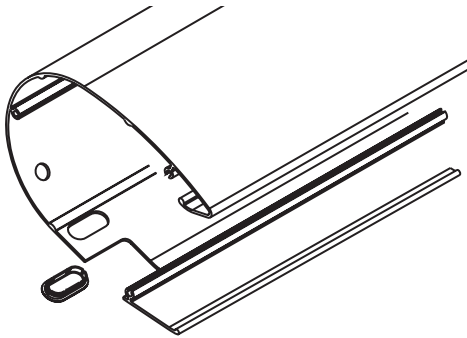
**exemple :** votre client choisi une tombée de 3000 mm.

Pour une inclinaison minimum (soit 5°) et un passage sous barre de charge de 2000 mm, il vous faudra une hauteur disponible de 2438 mm pour poser votre store (voir tableau ci-dessous pour la **hauteur de pose**)

**HAUTEUR DE POSE** fonction de l'angle d'inclinaison  $\alpha$  et de la tombée  
(calculée pour une hauteur de passage sous barre de charge de 2000 mm)

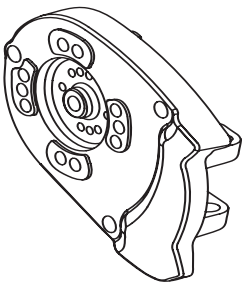
Angle $\alpha$ Tombée	5°	11°	15°	27°	31°	38°
1500	2148	2293	2458	2661	2767	2887
2000	2191	2388	2613	2888	3032	3195
2500	2235	2483	2767	3115	3297	3503
3000	2278	2579	2922	3342	3562	3811
3500	2322	2674	3076	3569	3827	4119

## COFFRE



COFFRE en aluminium extrudé  
laqué blanc RAL 9010 ou ivoire RAL 1015.

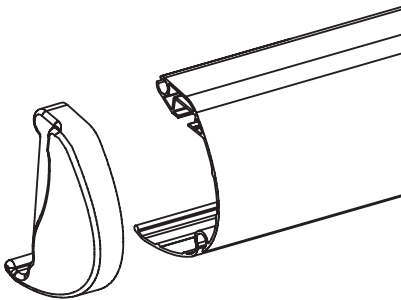
Il protège efficacement la toile, la manœuvre et les bras qui demeurent invisibles lorsqu'ils sont repliés.



EMBOUT DE COFFRE en aluminium moulé  
laqué blanc RAL 9010 ou ivoire RAL 1015.

Cet embout est la pièce maîtresse de la bannière. Il supporte le tube d'enroulement, le coffre, le mécanisme de manœuvre et sert également de support de bras.

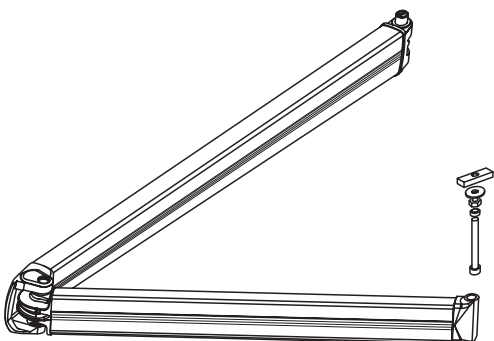
## BARRE DE CHARGE



BARRE DE CHARGE en aluminium extrudé  
laqué blanc RAL 9010 ou ivoire RAL 1015.

Obturée à chaque extrémité par des embouts en polyamide, sa géométrie a été étudiée pour assurer la fermeture complète du coffre lors du repliement des bras.

## BRAS



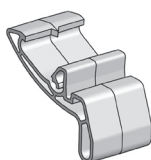
BRAS

Sur lesquels sont montés les mains en inox.

Les bras, au nombre de 2, sont constitués de profils en aluminium extrudé, de pièces d'articulation en aluminium moulé et de ressorts de traction reliés aux profils par des câbles gainés.

Ils permettent d'assurer des tombées de 1500, 2000, 2500, 3000 et 3500 mm et existent en petits et en grands modèles suivant les tombées et la largeur de la bannière. Disponible en coloris blanc RAL 9010 ou ivoire RAL 1015.

Ils se fixent directement sur les embouts de coffre aux extrémités de la bannière et ne comportent aucun réglage.



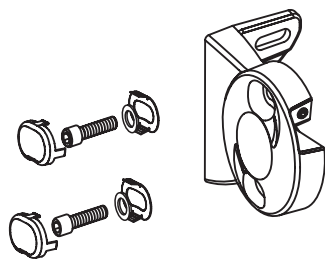
POUSSE-BRAS

Cette pièce est clipée dans la barre de charge et permet la fermeture complète du coffre lors du repliement des bras.

Grand Modèle

# LA BANNE ROMA

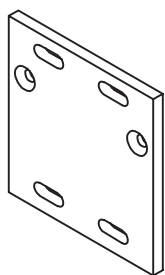
## CONSOLE DE POSE



CONSOLE DE POSE en aluminium moulé  
laqué blanc RAL 9010 ou ivoire RAL 1015.

Utilisée par paire et fixée directement sur la façade à chaque extrémité de la bannière.

Elle reçoit les pivots du coffre et se pose indifféremment de face ou au plafond.



### PLAQUE DE FIXATION

Cette plaque est utilisée uniquement sur les bannes dont la largeur est supérieure à 4841 mm et dont la tombée est de 3500.

Son entraxe de fixation supérieur, améliore l'ancrage dans le mur.

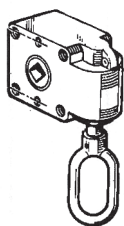
## MANŒUVRES

### MANŒUVRE TREUIL

On utilise le treuil de réduction R: 1/7 pour des largeurs maxi de 5991 mm et 3000 de tombée.

On utilise le treuil de réduction R: 1/4,4 avec fins de course incorporées pour des largeurs maxi de 5991 mm et 3500 de tombée.

La butée de fin de course est réglée pour éviter l'enroulement de la toile dans le mauvais sens (par le dessous du tube) lorsque la toile est complètement déployée.



### MANIVELLE

Existe dans les longueurs 1200, 1400, 1600 et 1800



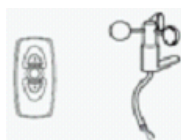
### MOTEUR TUBULAIRE 230 V À COMMANDE DE SECOURS

Adapté au couple de déverrouillage des bras, il permet la remontée du store en cas de panne secteur.



### MOTEUR TUBULAIRE 230 V

Adapté au couple de déverrouillage des bras.

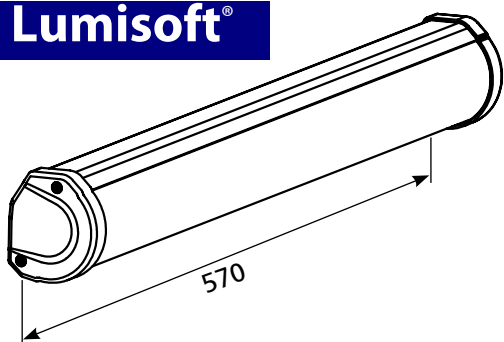


### AUTOMATISMES

Émetteur pour commande radio

Anémomètre pour commando radio vent

## Lumisoft®



### Eclairage Lumisoft®

Luminaire en aluminium anodisé naturel positionné dans le coffre, au centre, entre les 2 articulations centrales de bras et s'éteignant automatiquement lors du repliement de la bannette. Pilotage indépendant de la bannette et du Lumisoft® par le même émetteur Franciasoft®.

Le luminaire comprend 2 ampoules fluo-compactes avec alimentation intégrée, puissance maxi 2 x 20 W (équivalent à 2 x 100 W en lampe à incandescence classique).

Le raccordement se fait directement sur le secteur 230 V, le fil d'alimentation passe dans l'alvéoïs à l'extérieur du coffre.

Avec un Lumisoft®, ajouter 600 mm aux largeurs mini réalisables.

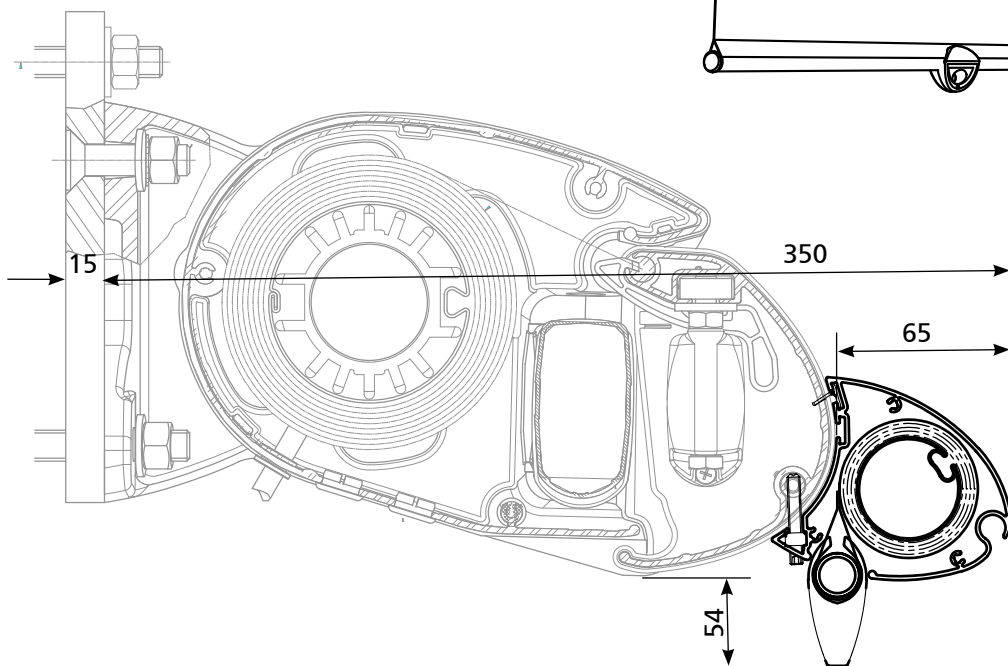
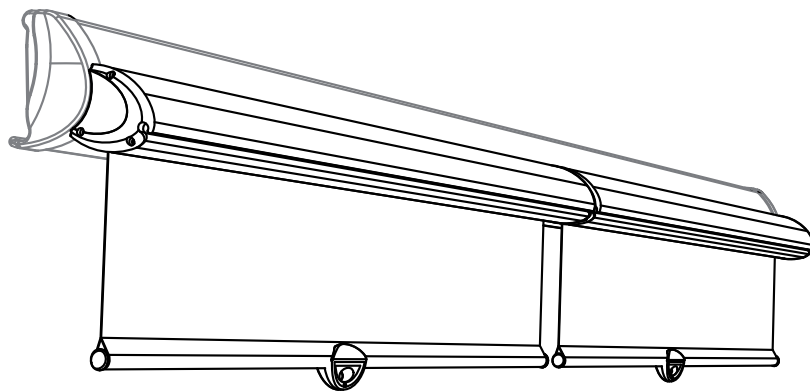
## Modulombre®

## Modulombre®

MODULOMBRE® est un lambrequin enroulable livré dans un coffre et qui se fixe sur la barre de charge de la bannette.

Selon la largeur du store, il se présente en 1 ou 2 modules de dimensions égales.

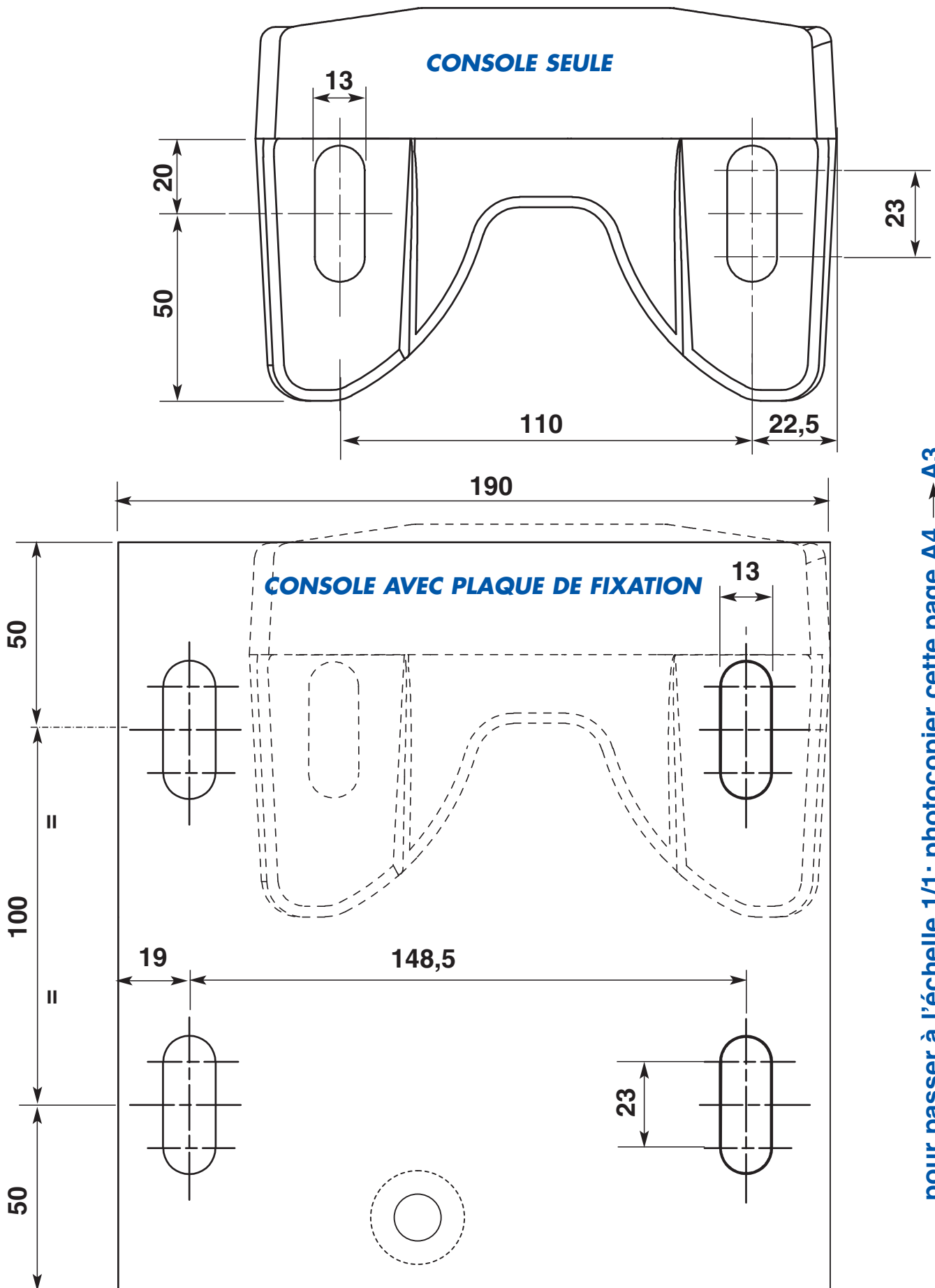
Il est livré sur store neuf ou en accessoire seul pour être monté sur un store existant.



Coffre en aluminium extrudé laqué blanc ou ivoire. Équipé d'un tube d'enroulement en acier et d'une toile ajourée de hauteur maxi 1120 mm.

Manœuvre par tirage direct.

## CONSOLE DE POSE



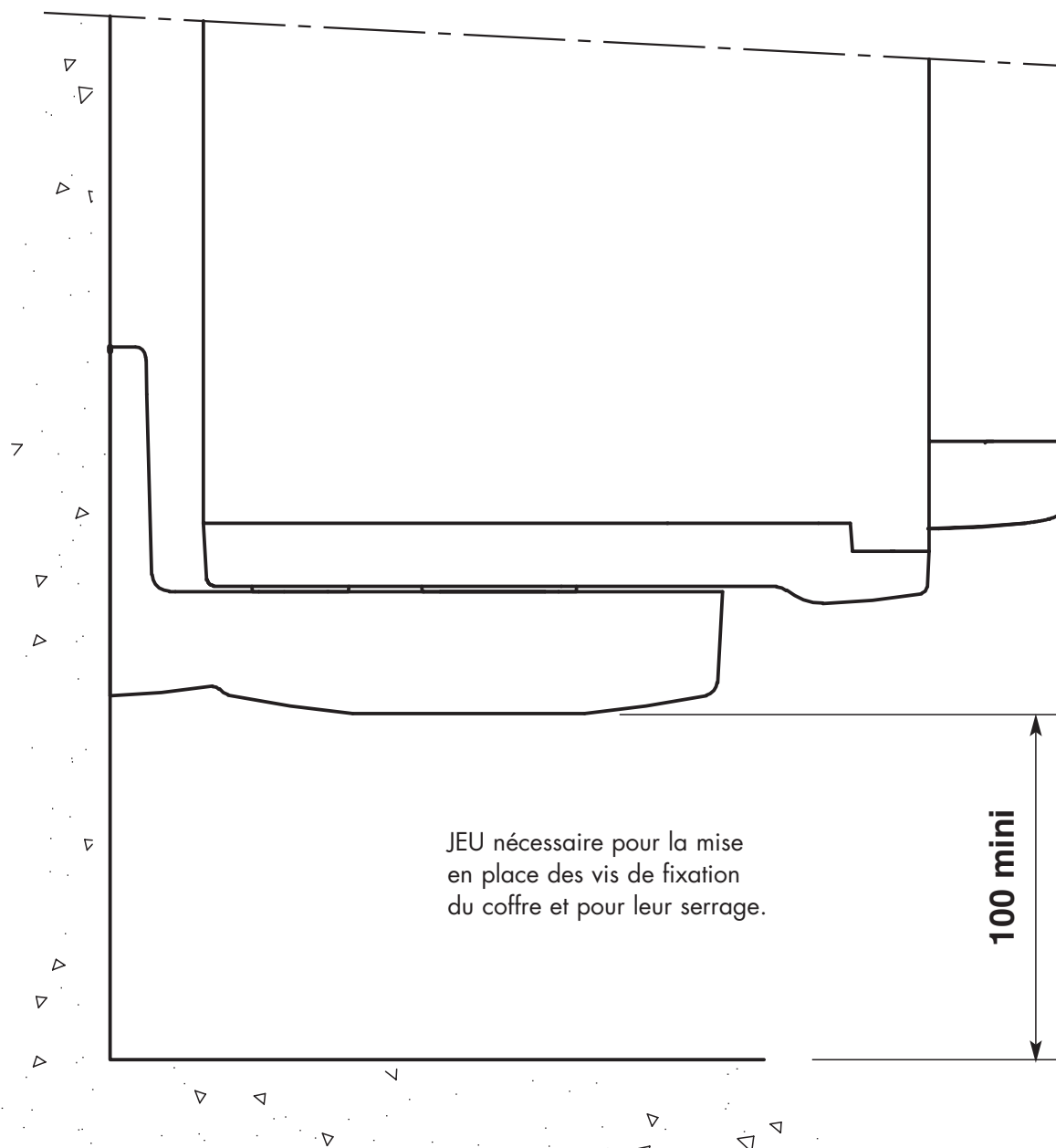
pour passer à l'échelle 1/1: photocopier cette page A4 → A3

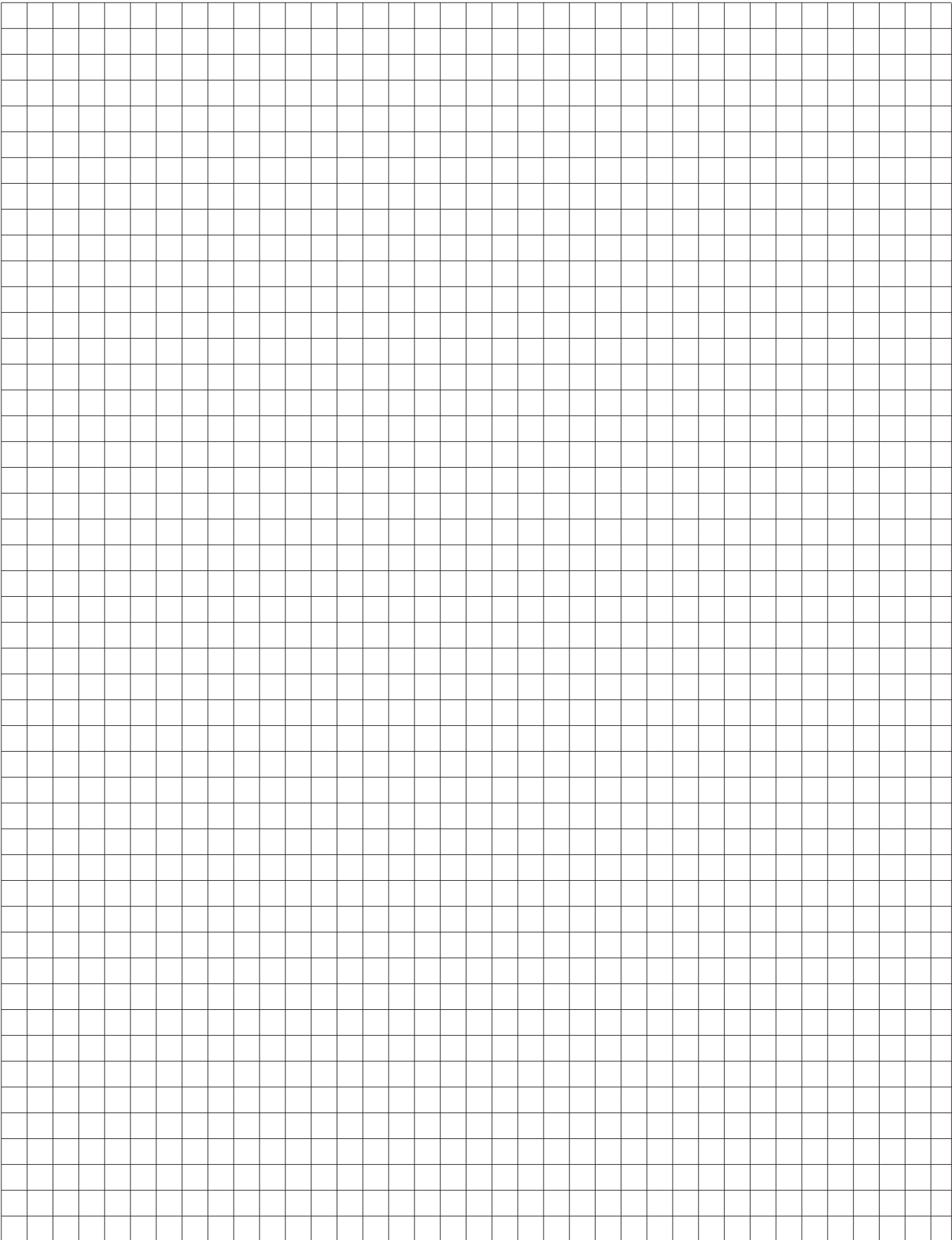
# LA BANNE ROMA

## ENCOMBREMENT ech. : 1/2

POSE ENTRE MURS

ECH.: 1/2







# LA BANNE ROMA

## LA TOILE ET LES LAMBREQUINS

La banne Roma est équipée de toile acrylique.

Ces toiles, selon les dimensions, sont munies d'œillets pour permettre l'écoulement des eaux de pluie occasionnelles.

largeur	jusqu'à 4102	de 4103 à 5088	de 5089 à 5991
Nbre œillets	<b>0</b>	<b>1</b>	<b>2</b>

Proposé en option, le lambrequin, de hauteur 200 mm, sera glissé dans la rainure inférieure de la barre de charge.

Il pourra être confectionné suivant les différents modèles ci-contre.



## TABLEAU DES LARGEURS MINIMUMS

Tombée	L.H.T. mini réalisables	
	SANS lumisoft	AVEC lumisoft
1500	<b>1815</b>	<b>2415</b>
2000	<b>2307</b>	<b>2907</b>
2500	<b>2831</b>	<b>3431</b>
3000	<b>3323</b>	<b>3923</b>
3500	<b>3813</b>	<b>4413</b>

website: <http://www.boflex.be/info/technische-fiches>